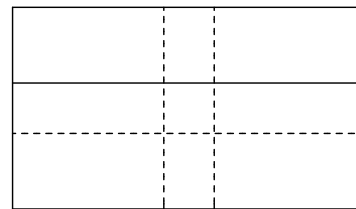
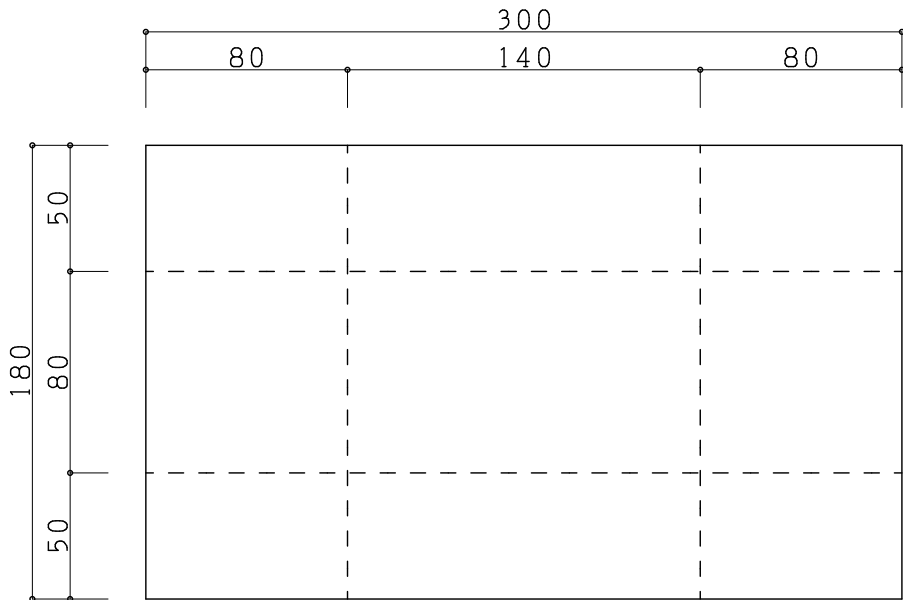
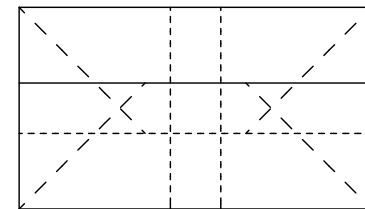


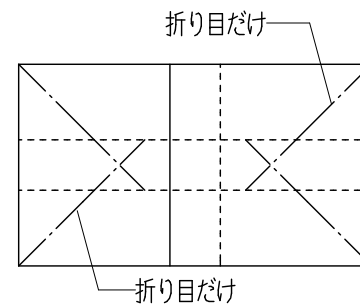
----- 谷折り (Valley fold)



初めに長手方向を折って  
次に短手方向を折る。



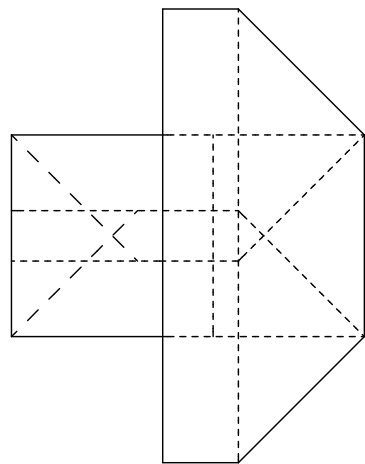
谷折り部分の折り目をついたら  
いったん広げる



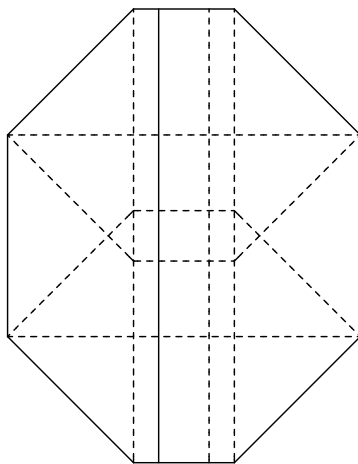
今度は先に短手方向を折り  
次に長手方向を折る

30cm幅のクッキングシートを  
18cm引き出して切断

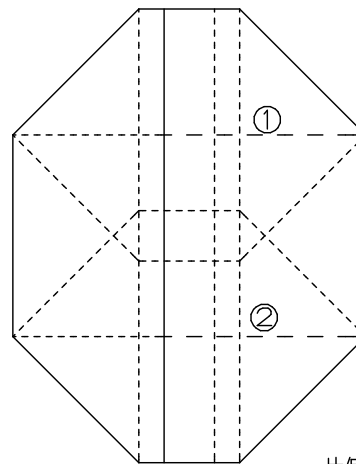
**TAO** tomioka  
architect  
office



左右片側ずつ折り目も使って広げる  
ここがちょっと難しい;



両側とも同じように折る



片側ずつ谷折りして固める

①→②→③の順番に谷折りする(ここがポイント^^)  
終わったら逆側も同じ順番で折る

